

Анонимное консультирование

Советский район: ул. Жукова, 12.

Центр социального обслуживания
населения; ПН 13-17

Новобелицкий р-н: ул. Склезнева,
19; ЦСОН; ПН 12-16, т.37-44-45

Центральный р-н: ул. Ирнинская,
9; КДН, СР 14-17; тел 27-07-09

Железнодорожный р-н: ул. 50 лет

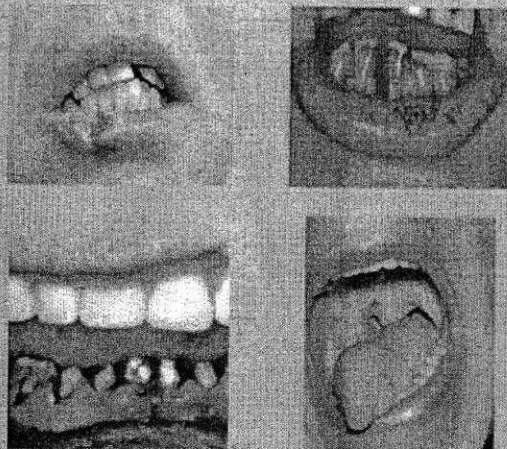
БССР 19; Центр социального обслу-
живания населения, тел .34-97-92;

ПТ 12-16.



**Звоните!
Мы поможем
Вам!**

Последствия употребления насвая



УЧРЕЖДЕНИЕ
ГОМЕЛЬСКИЙ ОБЛАСТНОЙ НАРКОЛОГИЧЕСКИЙ ДИСПАНСЕР

Гомель
Ул. Богданова 13

Телефон: (232) 633434

Факс: (232) 633434

УЧРЕЖДЕНИЕ
ГОМЕЛЬСКИЙ ОБЛАСТНОЙ
НАРКОЛОГИЧЕСКИЙ ДИСПАНСЕР

**Профилактика
зависимостей
насвай**



Детско-подростковое отделение
диспансеризации и медицинской
реабилитации

Насвай — что это?

Насвай, как и табак, относится к токсикоманическим средствам. Для его изготовления раньше применяли табакоподобное растение «нас». Сейчас основным компонентом являются простая махорка или табак. В смесь также добавляют гашеную известь, золу различных растений, верблюжий кизяк или куриный помет. Для ускорения привыкания к насваю, могут добавлять более активные вещества. Выглядит он как зеленые шарики или серовато-коричневый порошок.

Насвай является не заменителем табака, а тем самым табаком, который наносит вред организму. Он не поможет отвыкнуть от курения! Не надо обманываться! Разница состоит лишь в том, что табачный дым первый удар наносит по легким, а насвай — по слизистой рта и желудочно-кишечному тракту. Развивается та же самая никотиновая зависимость.

Что ты почувствуешь, попробовав насвай?

...сильное жжение в ротовой полости, тяжесть в голове, а позднее — во всем теле, апатию, резкое слюноотделение, головокружение, расслабленность мышц.

К ЧЕМУ ПРИВЕДЕТ ДЛИТЕЛЬНОЕ УПОТРЕБЛЕНИЕ?

1. 80% случаев рака языка, губы и других органов полости рта, а также гортани были

связаны с потреблением насвая.

2. Насвай содержит экскременты животных, потребляя его, легко заразиться разнообразными кишечными инфекциями и паразитарными заболеваниями, включая вирусный гепатит.

Когда растение поливают неразбавленным куриным пометом, оно «сгорает». То же происходит и в организме человека: в первую очередь, «горят» слизистые рта и желудочно-кишечного тракта. *Язва желудка обеспечена.*

3. Гашеная известь разрушает зубы!

4. Форма табака, используемая в насвае, более вредна, т.к. человек получает большую дозу никотина, особенно в связи с воздействием извести на слизистую оболочку ротовой полости.

5. В некоторые порции насвая могут добавляться иные наркотические вещества, помимо табака. Таким образом, у потребителей насвая может развиваться не только никотиновая зависимость, но также и зависимость от других химических веществ.

6. Насвай можно отнести к числу психотропных веществ. Его употребление подростками отражается на их психическом развитии — снижается восприятие и ухудшается память, дети становятся неуравновешенными. Следствиями употребления становятся изменения личности подростка, нарушение его психики.

7. У постоянных потребителей развивается тяга к более сильным токсическим веществам.

Не стоит забывать: цивилизованного и контролируемого производства насвая не существует. Его изготавливают умельцы, как с сомнительной репутацией, так и в сомнительных условиях.!

УЧРЕЖДЕНИЕ
ГОМЕЛЬСКИЙ ОБЛАСТНОЙ НАРКОЛОГИЧЕСКИЙ ДИСПАНСЕР

Гомель
Ул. Богданова 13

Телефон: (232) 633434

Факс: (232) 633434